

Ośrodek Pomocy Społecznej w Błoniu

ul. Wyszyńskiego 13
05-870 Błonie

kancelaria_ops@opsblonie.pl

tel. 515404058
opsblonie.pl

Błonie, 22.11.2021 roku

Zapytanie ofertowe nr OPS.260.6.2021.KL

Niniejsze postępowanie o wartości zamówienia poniżej kwoty 130 000 zł, zgodnie z treścią art. 2 ust. 1 pkt 1 ustawy Prawo Zamówień Publicznych, nie jest objęte regulacją ustawy Pzp.

ZAPYTANIE OFERTOWE

dot. zabudowy pokoju socjalnego – kuchni
oraz
szafek gospodarczych w dwóch łazienkach
na zamówienie
Ośrodka Pomocy Społecznej

Kierując się regułą poszukiwania wykonawców na zasadach konkurencyjnych, na podstawie wewnętrznego regulaminu dot. zamówień publicznych poniżej kwoty 130 000 zł czyli z wyłączeniem zapisów ustawy Pzp, zwracamy się z zapytaniem ofertowym na usługę zabudowy pokoju socjalnego – kuchni oraz szafek gospodarczych w dwóch łazienkach na zamówienie Ośrodka Pomocy Społecznej w Błoniu.

(rodzaj zamówienia: dostawa/usługa/robota budowlana)

1. Zamawiający:

Ośrodek Pomocy Społecznej w Błoniu, ul. Wyszyńskiego 13, 05-870 Błonie
Tel. 515404058, e-mail: kancelaria_ops@opsblonie.pl

zaprasza do złożenia oferty na usługę zabudowy pokoju socjalnego – kuchni oraz szafek gospodarczych w dwóch łazienkach w budynku Ośrodka Pomocy Społecznej, Wyszyńskiego 13, 05-870 Błonie.

2. Przedmiot zamówienia:

Przedmiotem zamówienia jest:

1. usługa zabudowy według własnego projektu pomieszczenia socjalnego – kuchni m.in. w szafki stojące (w tym pod zlew), blat, szafki wiszące, miejsce do konsumpcji (stolik, blat) z uwzględnieniem posiadanej przez OPS chłodziarki (ustawienie) oraz dozownika ręczników (zamontowanie).
2. usługa zabudowy według własnego projektu zamykanych szafek gospodarczych w dwóch łazienkach oraz montaż posiadanych dozowników

3. Szczegółowy opis przedmiotu zamówienia

1. Zabudowa pomieszczenia socjalnego – kuchni (schemat 1) wg własnego projektu, który powinien zawierać minimum:

- zabudowę szafek stojących (w tym pod zlew) – szuflady, szafki, blat, montaż zlewu, syfonu, baterii - z uwzględnieniem miejsca na chłodziarkę (w posiadaniu OPS - dane w załączeniu)
 - zabudowę szafek wiszących, w tym pod mikrofalówkę pod zabudowę, z uwzględnieniem miejsca na dozownik ręczników TORC (w posiadaniu OPS– dane w załączeniu)
 - montaż w/w dozownika ręczników TORC
 - miejsce do konsumpcji – stolik/blat + krzesła
2. Zabudowę zamykanych szafek gospodarczych w dwóch łazienkach (schemat 2 i 3) – kolor biały
Możliwość zmiany wysokości półek w szafkach
Montaż dozowników mydła/papieru/ręczników (16szt.) TORC w łazienkach

4. Okres realizacji zamówienia:

Okres realizacji zamówienia maksymalnie do końca 2021 roku (łącznie z wystawieniem FV).

5. Sposób przygotowania oferty.

Wykonawca wskaże w ofercie koszt zabudowy pomieszczeń, projekt i wizualizację zabudowy wraz ze specyfikacją. Podana w ofercie wartość powinna zawierać wszystkie koszty związane z wykonaniem przedmiotu zamówienia, które poniesie Zamawiający.

Wykonawcy biorący udział w niniejszym postępowaniu powinni:

- posiadać uprawnienia do wykonywania działalności lub czynności, jeżeli ustawy nakładają obowiązek posiadania takich uprawnień,
- posiadać wiedzę i doświadczenie niezbędne do wykonania zamówienia,
- dysponować odpowiednim potencjałem technicznym oraz osobami zdolnymi do wykonania zamówienia,
- znajdować się w sytuacji ekonomicznej i finansowej zapewniającej wykonanie zamówienia.

Zamawiający nie dopuszcza składania ofert częściowych.

6. Dodatkowe informacje o udzieleniu zamówienia można uzyskać poprzez:

e-mail: lubanski.k@opsblonie.pl, tel. 515404058,

7. Miejsce i termin złożenia ofert.

1. Ofertę należy złożyć do dnia 25.11.2021 r. do godz. 16:00 w formie pisemnej:

-poprzez email: lubanski.k@opsblonie.pl tytułem oferta na zapytanie nr OPS.260.6.2021.KL,

-korespondencyjnie na adres: Ośrodek Pomocy Społecznej, Wyszyńskiego 13, 05-870 Błonie

-osobiście pod adresem tymczasowym: Ośrodek Pomocy Społecznej w Błoniu, Legionów 3A (I piętro), 05-870 Błonie

2. Liczy się data wpływu oferty do Zamawiającego. Oferty, które wpłyną po terminie nie będą rozpatrywane.

3. Koszt przygotowania ofert leży po stronie ew. Wykonawców. Zamawiający nie ponosi kosztów związanych z przygotowaniem ofert.

8. Kryteria wyboru ofert:

Zamawiający uzna za najkorzystniejszą ofertę, która będzie spełniała warunki i specyfikację zamówienia oraz uzyska najwyższą liczbę punktów.

Podstawowym kryterium będzie cena: 60%, design: 40%.

Spośród złożonych ofert, Zamawiający wyłoni najkorzystniejszą z punktu widzenia danego kryterium i tej ofercie przyzna maksymalną liczbę punktów możliwych do uzyskania w danym kryterium. Pozostałym ofertom przyzna odpowiednio mniej punktów. Suma uzyskanych punktów z poszczególnych kryteriów wyłoni najkorzystniejszą ofertę.

Wykonawca, który złoży najkorzystniejszą ofertę otrzyma zamówienie zgodne ze złożoną ofertą.

9. Inne istotne postanowienia.

1. Zamawiający zastrzega sobie prawo odstąpienia od wyboru oferty bez szczegółowego uzasadnienia.

2. Wykonawca może wprowadzić zmiany lub wycofać złożoną ofertę pod warunkiem, że Zamawiający otrzyma powiadomienie o wprowadzeniu zmian lub wycofaniu oferty przed upływem terminu do składania ofert.

3. Termin związania z ofertą wynosi 30 dni od dnia złożenia oferty.

4. Wynik postępowania zostanie opublikowany na stronie internetowej opsblonie.pl.

5. Płatność na fakturę VAT. Dane konieczne na fakturze:

Nabywca: Gmina Błonie, Rynek 6, 05-870 Błonie, NIP 118-17-88-623

Odbiorca: Ośrodek Pomocy Społecznej, Wyszyńskiego 13, 05-870 Błonie.

Płatność z odroczonym terminem dla jednostek budżetowych mile widziana.

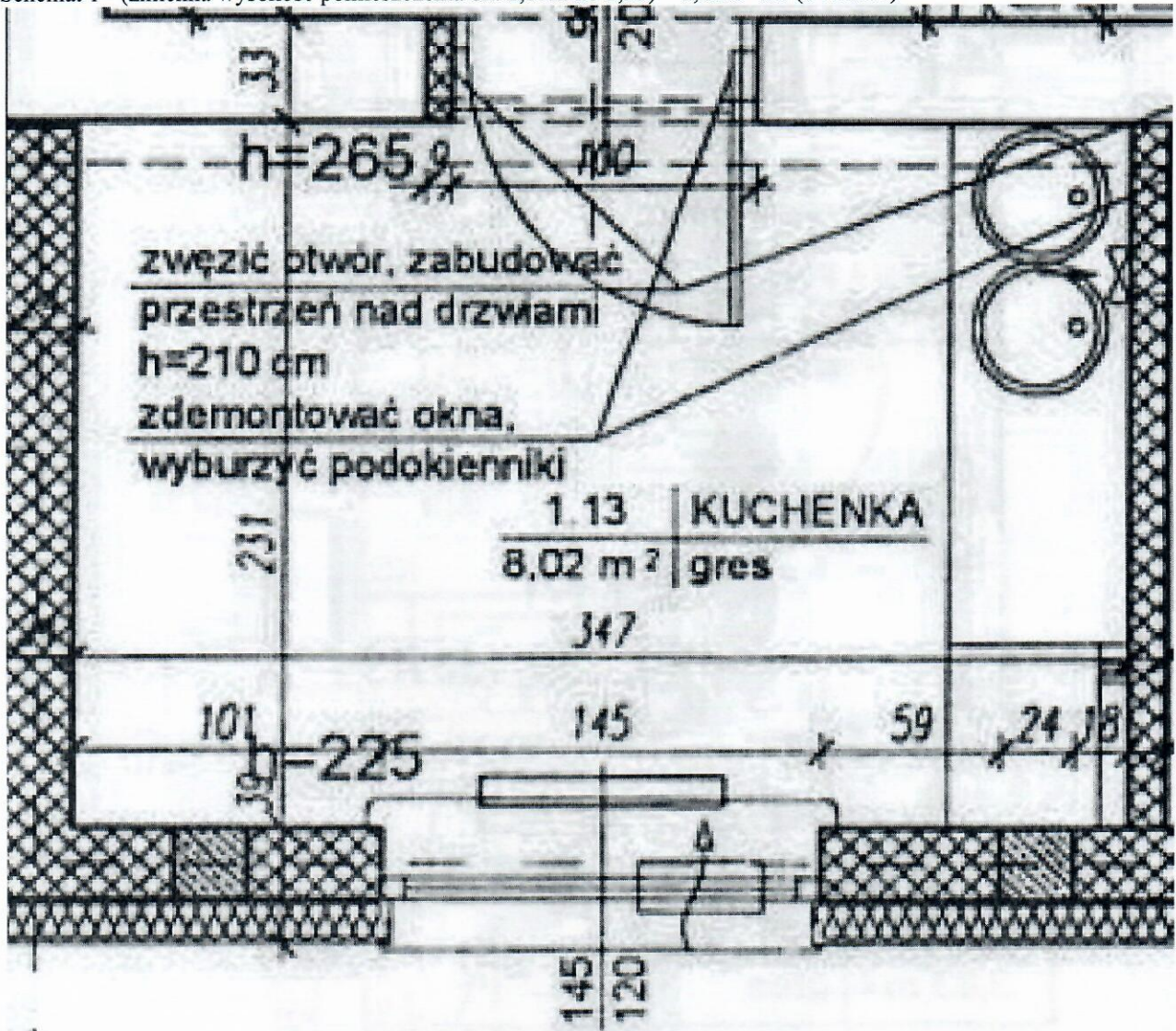
6. Realizacja zamówienia możliwa tylko do końca 2021 roku.

K I E R O W N I K
Ośrodka Pomocy Społecznej
w Błoniu

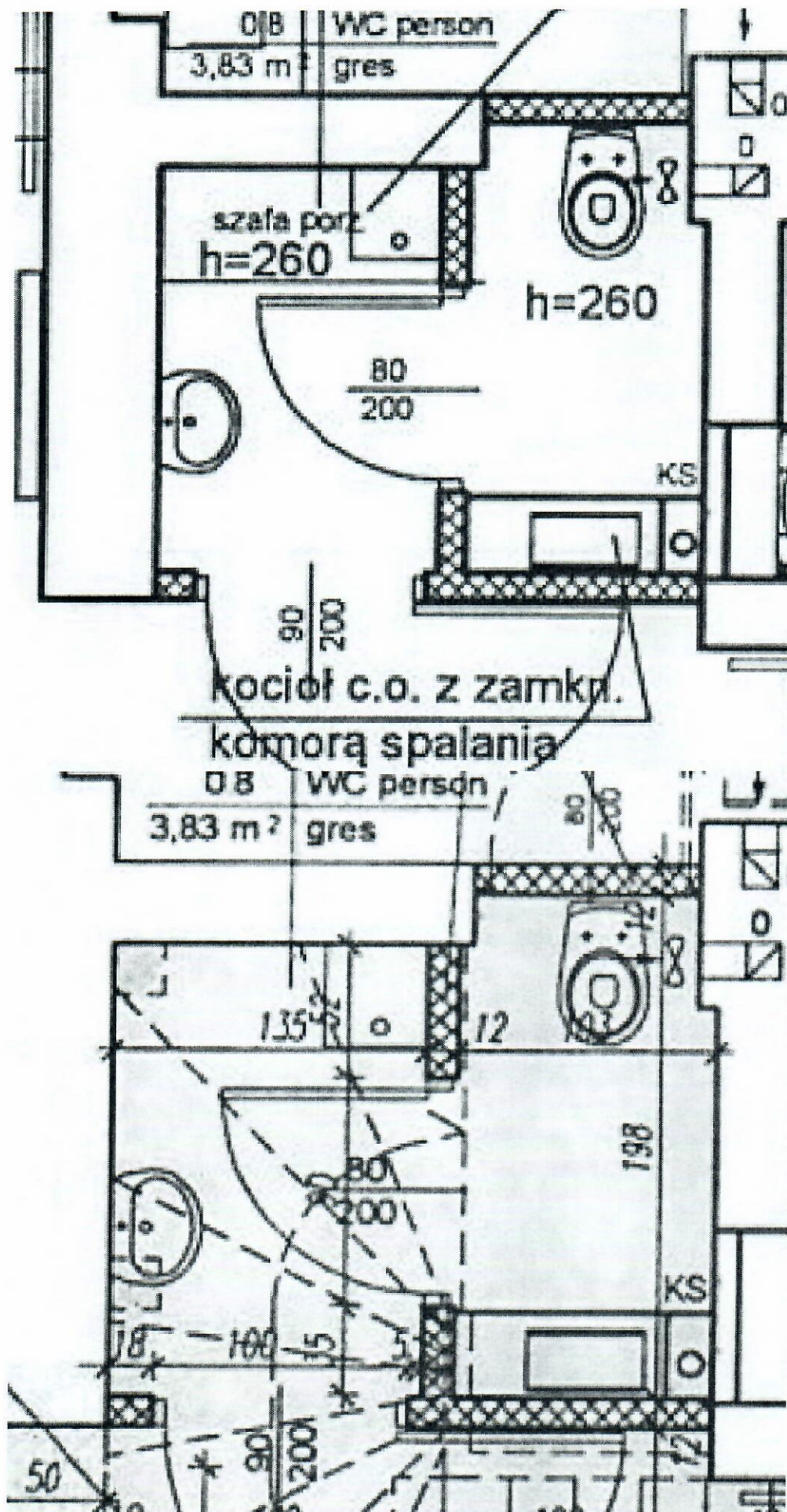
(podpis Kierownika OPS)

Anna Euglewicz

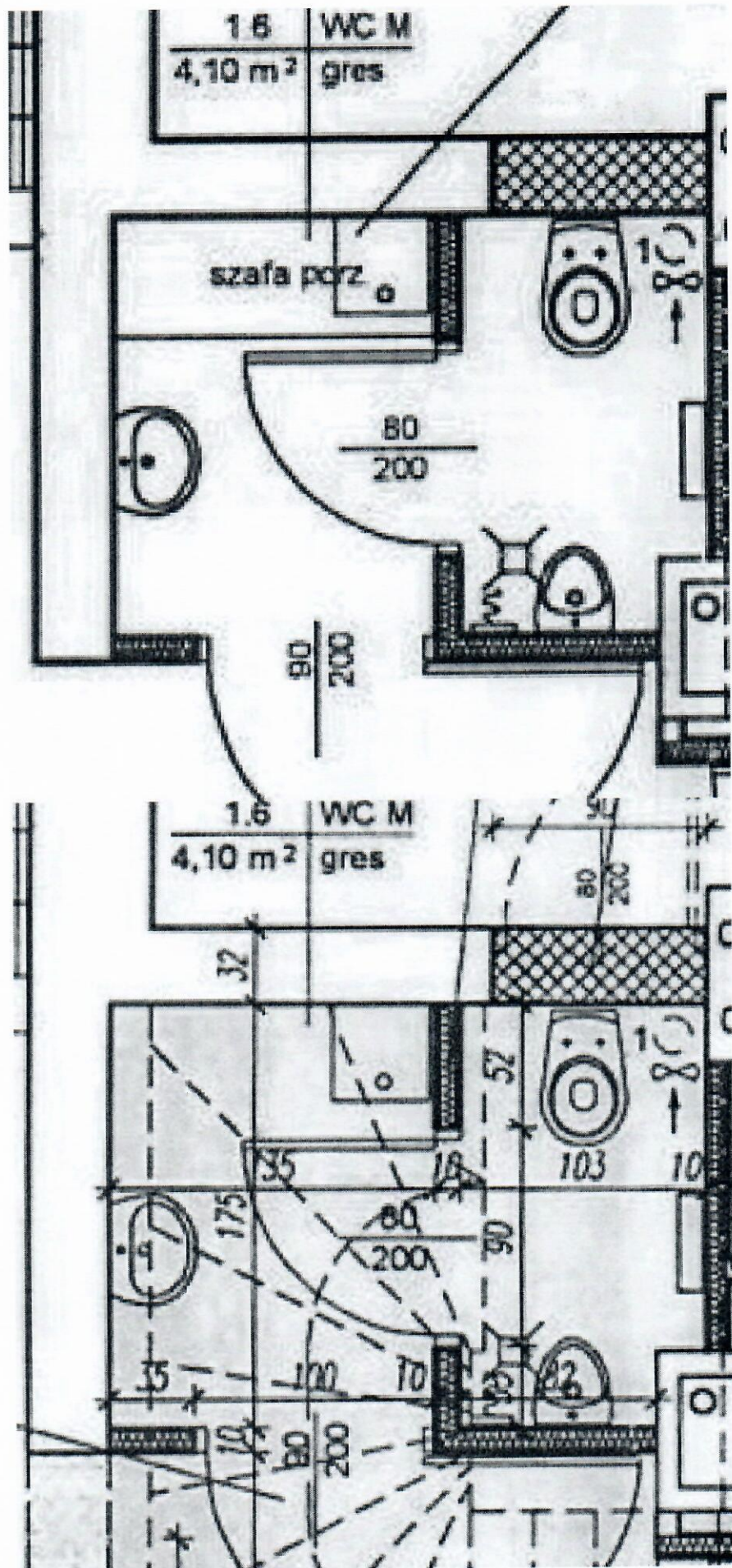
Schemat 1 - (zmienna wysokość pomieszczenia ok. 2,65m do 2,25) – 8,02m² ok. (347x231)



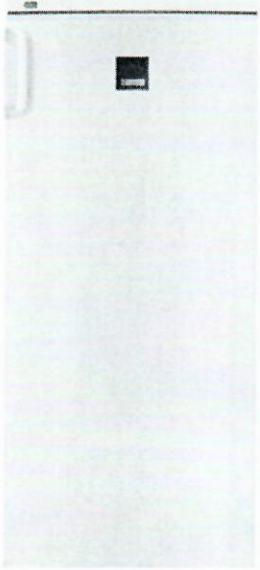
Schemat 2 - (wysokość pomieszczenia ok. 2,6m)



Schemat 3 - (wysokość pomieszczenia ok. 2,5m)



Wymiary urządzeń OPS do ustawienia/montażu w pomieszczeniu socjalnym - kuchni



SPECYFIKACJA:

- Jednodrzwiowa chłodziarka wolnostojąca
- Kolor: Biały
- Napięcie: 220 – 240 V
- Moc: 100 W
- Całkowita pojemność użytkowa: 240 l
- Klasa energetyczna: A+
- Zużycie energii: 130 kWh/rok – 0,375 kWh/24h
- Klasa klimatyczna: 10–43°C / SN-N-ST-T
- Poziomy hałas: 38 dB
- Wymiary
- Wysokość: 126 cm
- Szerokość: 55 cm
- Głębokość: 61,2 cm
- Waga netto: 42 kg



552550

	x1
49,1 cm	Piece
	
36,7 cm	Plastic
	
10,1 cm	2740 g

H5

.....
miejsowość, data

FORMULARZ OFERTOWY

Nazwa i adres Wykonawcy

Tel / fax/.....

Email

NIP

REGON

W odpowiedzi na zapytanie ofertowe nr OPS.260.6.2021.KL oferujemy realizację do końca 2021 roku zabudowy pomieszczenia socjalnego – kuchni oraz łazienek na zamówienie Ośrodka Pomocy Społecznej w Błoniu wg przedstwowionego naszego projektu i specyfikacji w cenie:

Lp.	Nazwa przedmiotu (zgodny ze specyfikacją)	Cena netto (zł)	Cena brutto (zł)
	1	2	3
1	Zabudowa pomieszczenia socjalnego – kuchni (schemat 1) wg przedstawionego projektu i specyfikacji		
2	Zabudowa pomieszczenia łazienek (schemat 2 i 3) wg przedstawionego projektu i specyfikacji		
	Suma	-----	

Wykonawca oświadcza, że ceny podane w powyższej tabeli obejmują wszystkie koszty i opłaty towarzyszące wykonaniu zamówienia, które poniesie Zamawiający (wraz z zakupem, dostawą i montażem i ustawieniem/zabudową).

.....
Podpis osoby upoważnionej do składania ofert

W załączeniu:

1. projekt zabudowy pomieszczeń 1,2,3
2. specyfikacja projektu / kolory / typ frontów